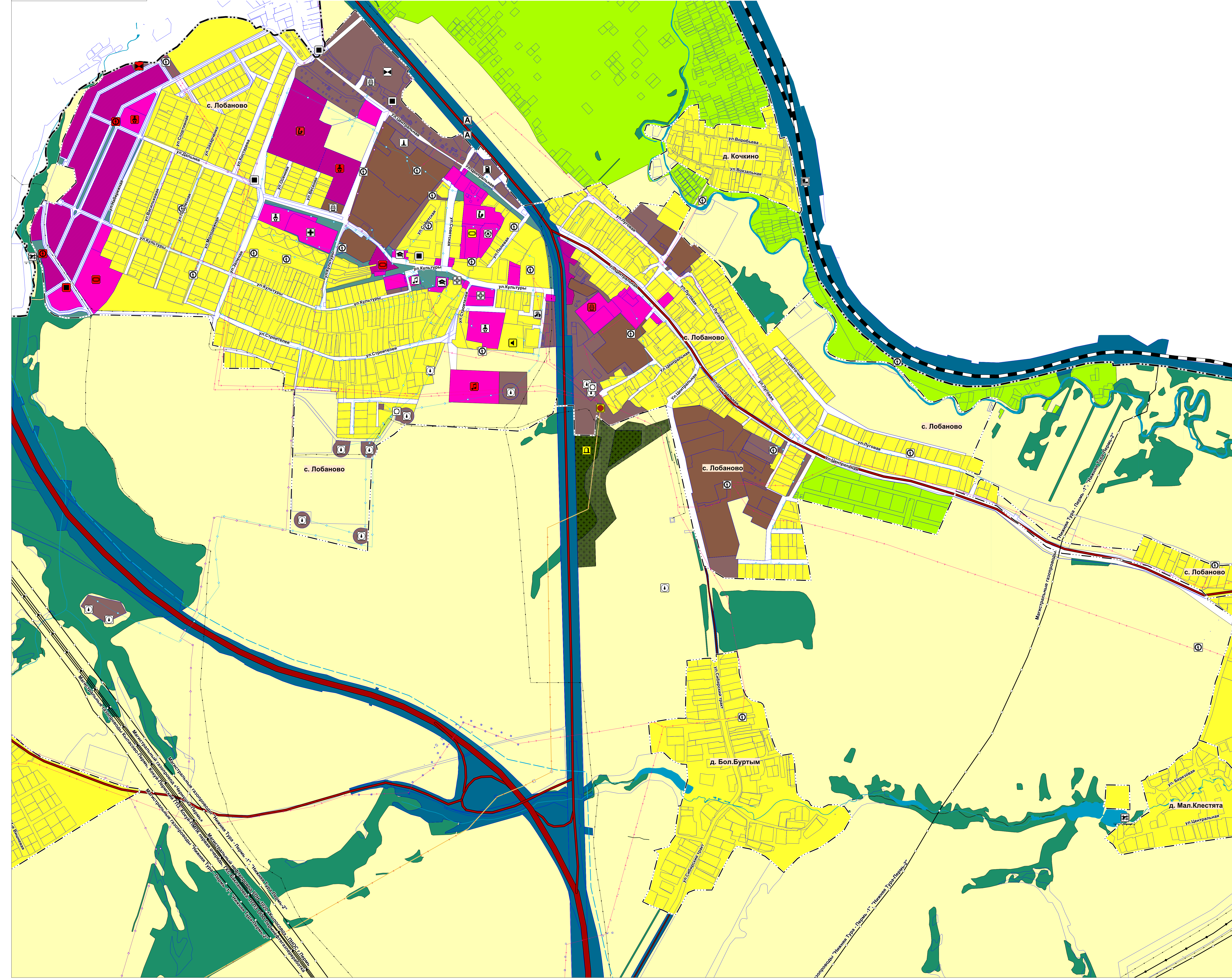
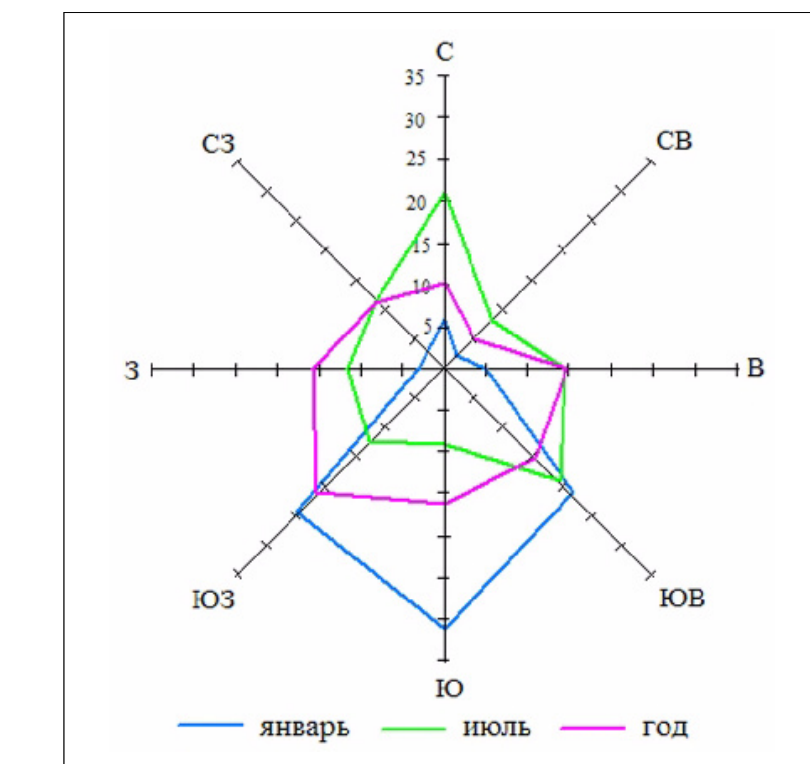


ГЕНЕРАЛЬНЫЙ ПЛАН
МУНИЦИПАЛЬНОЕ ОБРАЗОВАНИЕ "ЛОБАНОВСКОЕ СЕЛЬСКОЕ ПОСЕЛЕНИЕ"
ПЕРМСКОГО МУНИЦИПАЛЬНОГО РАЙОНА ПЕРМСКОГО КРАЯ

Карта функциональных зон поселения
Карта существующего и планируемого размещения объектов местного значения поселения
с. Лобаново, д. Кочкино, д. Бол. Буртым



Условные обозначения				
Границы единиц административно-территориального деления Российской Федерации				
сущ.	планир.	к. рек.	планир. к. лив.	
				Граница муниципального образования
				Граница сельского поселения
				Граница населенного пункта
Функциональные зоны				
				Жилые зоны
				Общественно-деловые зоны
				Производственные зоны, зоны инженерной и транспортной инфраструктур
				Производственная зона
				Зона транспортной инфраструктуры
				Зона сельскохозяйственного использования
				Зона садоводческих или огороднических некоммерческих товариществ
				Зона рекреационного назначения
				Зона кладбищ
				Зона лесов (земли лесного фонда)
Объекты федерального, регионального значения, объекты местного значения				
				Объекты социальной инфраструктуры: объекты в туризме, санаторно-курортного назначения
				Дошкольная образовательная организация
				Общественно-деловая организация
				Организация дополнительного образования
				Организация, реализующая программы профессионального и высшего образования
				Объект спорта, включающий раздельно нормируемые спортивные сооружения (объекты)
				Спортивное сооружение
				Объект культурно-досугового (клубного) типа
				Лечебно-профилактическая медицинская организация (кроме санаторно-курортной), оказывающая медицинскую помощь в стационарных условиях, ее структурное подразделение
				Лечебно-профилактическая медицинская организация, оказывающая медицинскую помощь в амбулаторных условиях и (или) в условиях дневного стационара
				Административное здание (администрация Лобановского сельского поселения)
				Объект религиозной организации (объединения)
				Непроизводственные объекты коммунально-бытового обслуживания и предоставления персональных услуг
				Парк культуры и отдыха
				Детский оздоровительный лагерь
				Предприятия и объект добывающей и обрабатывающей промышленности
				Предприятие добывающей промышленности (кроме угледобывающей промышленности)
				Предприятие строительной промышленности, по выпуску неметаллической минеральной продукции
				Предприятие по обработке древесины, производству изделий из дерева
				Предприятие микробиологической, пищевой, пищевкусовой промышленности
				Объекты транспортной инфраструктуры
				Железнодорожный путь общего пользования
				Железнодорожная станция
				Основной пассажирский железнодорожный пункт
				Автомобильные дороги федерального значения
				Автомобильные дороги местного значения
				Частные автомобильные дороги
				Станция автозаправки
				Станция технического обслуживания
				Железнодорожный переезд
				Мостовое сооружение
				Основной пункт
				Объекты трубопроводного транспорта и инженерной инфраструктуры
				Электроснабжение
				Электрическая подстанция 110 кВ
				Электрическая подстанция 35 кВ
				Трансформаторная подстанция
				Линии электропередачи 220 кВ
				Линии электропередачи 110 кВ
				Линии электропередачи 35 кВ
				Линии электропередачи 10 кВ
				Магистральные трубопроводы для транспортировки жидких и газообразных углеводородов
				Магистральный нефтепровод
				Магистральный газопровод
				Объекты добычи и транспортировки газа
				Пункт редуцирования газа (ПРГ)
				Распределительные трубопроводы для транспортировки газа
				Газопровод распределительный высокого давления
				Объекты добычи и транспортировки жидких углеводородов
				Фонд скважин
				Пункт подготовки нефти (ППН)
				Трубопроводы жидких углеводородов
				Нефтепровод подводящий (промысловый)
				Водоснабжение
				Водоабсорбция
				Артезианская скважина
				Водонапорная башня
				Водопад
				Водопроток
				Водоотведение
				Очистные сооружения (КОС)
				Теплоснабжение
				Источники тепловой энергии
				Связь
				Автоматическая телефонная станция
				Телевизионный ретранслятор
				Линия связи
				Гидротехнические сооружения
				Водоподпорные и водонапорные гидротехнические сооружения
				Объекты единой государственной системы предупреждения и ликвидации чрезвычайных ситуаций
				Объекты обеспечения пожарной безопасности
				Места погребения
				Кладбище
				Иные позиции
				Границы земельных участков по сведениям из ЕГРН

Примечание:
объекты федерального и регионального значения отображены в информационно-справочных целях
и не являются предметом утверждения;
условные обозначения представлены для территории всего поселения

						Муниципальное образование "Лобановское сельское поселение"		
						Пермского муниципального района Пермского края		
Изм.	Кол. изм.	Лист	Из дат	Полном.	Дата			
Начальник отдела: А.А. Тарасов								
Зам. нач. отдела: А.С. Исаева								
Конструктор: И.А. Савельев								